

Инструкция по инспекции компрессоров

Rottenburg, 13.08.2012



Инструкция по инспекции компрессоров

Прежде всего мы хотели бы поблагодарить всех наших коллег за информацию касательно поломок компрессоров.
Ваша информация крайне важна для нас и позволяет получить обратную связь с полей.

Очень часто мы получаем большое количество фотографий различного качества. В данной презентации мы хотели бы пояснить как сделать понятные и полезные снимки для ясного понимания с нашей стороны.

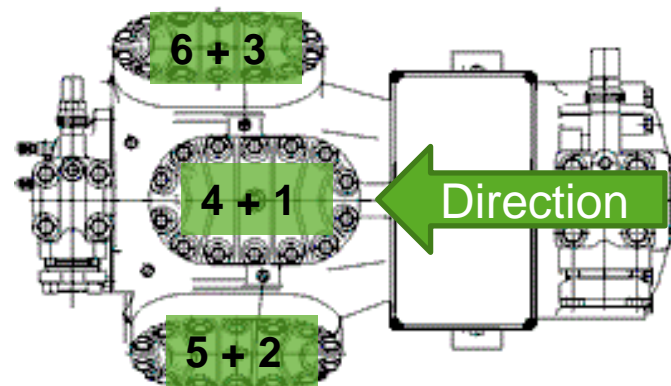
Хорошая фотография стоит тысячи слов!

Инструкция по инспекции компрессоров

Подготовка:

Камера:

- Четкие фото макс 1024*768 пиксель
- Чистые линзы
- Используйте макро съемку деталей
- Проверьте свои фото на мониторе



Рабочее место и другие вещи:

- Очистите и пронумеруйте (от мотора/стороны всасывания) части компрессора
- Чистый и нейтральный фон (картон и тд)
- Достаточное освещение
- Используйте JPG, а не PDF или WORD

Инструкция по инспекции компрессоров

Необходимые фотографии для оценки:

Поршневой	Винтовой	Спиральный
<ul style="list-style-type: none">-Шильд-Масло-Поршня-Поршневые пальцы-Шатуны (подшипники)-Вал-Подшипники-Клапанные доски-Сальник- Статор/ротор- Цилиндры- Поврежденные части	<ul style="list-style-type: none">-Шильд-Масло-Ротора-Подшипники-Фланец нагнетания- Корпус внутри (роторная секция)-Золотник пр-ти-Сальник вала-Статор/ротор-Поврежденные части	<ul style="list-style-type: none">-Шильд-Масло-Спиральный блок + муфта олдхама-Вал-Подшипники-Поврежденные части

Сравнение между “полевым” и “инспекционным” состоянием

Поле



Части вперемешку не пронумерованы и не разобраны.

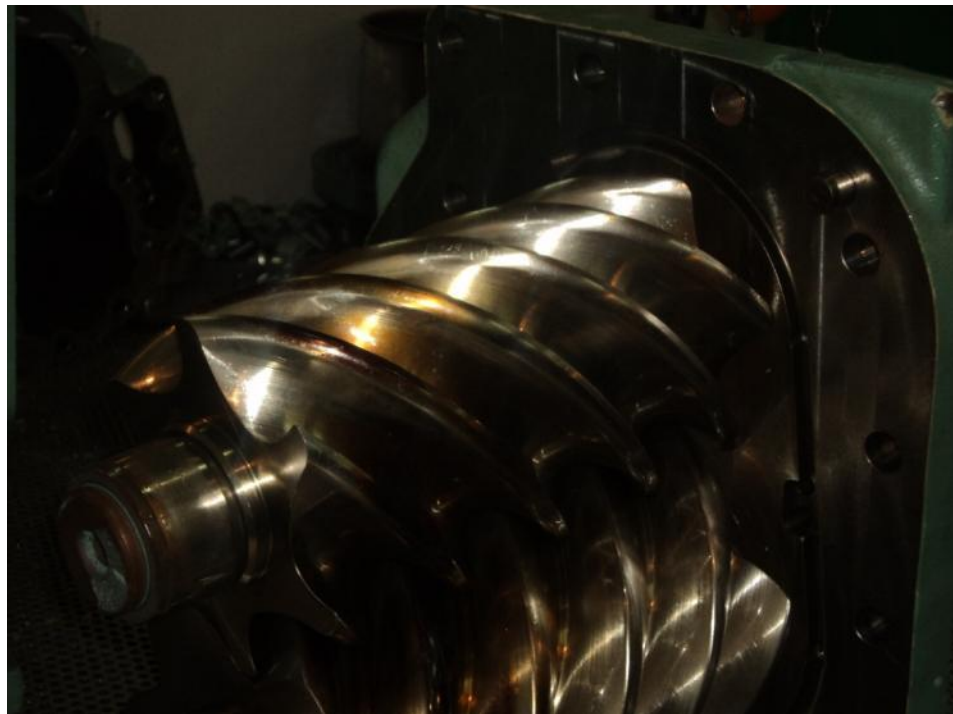
Инспекция



Части разобраны и пронумерованы. Детали хорошо видны.

Сравнение между “полевым” и “инспекционным” состоянием

Поле



Картина слишком темная, чтобы рассмотреть детали роторов и фланца.

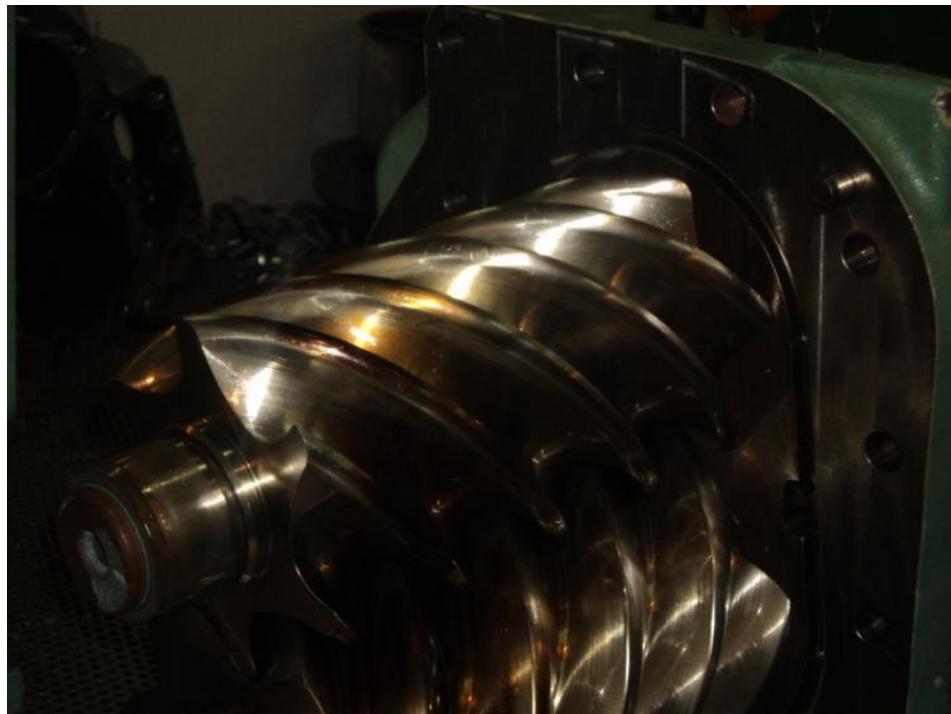
Инспекция



Картина яркая и четкая. Детали хорошо видны и роторы полностью демонтированы.

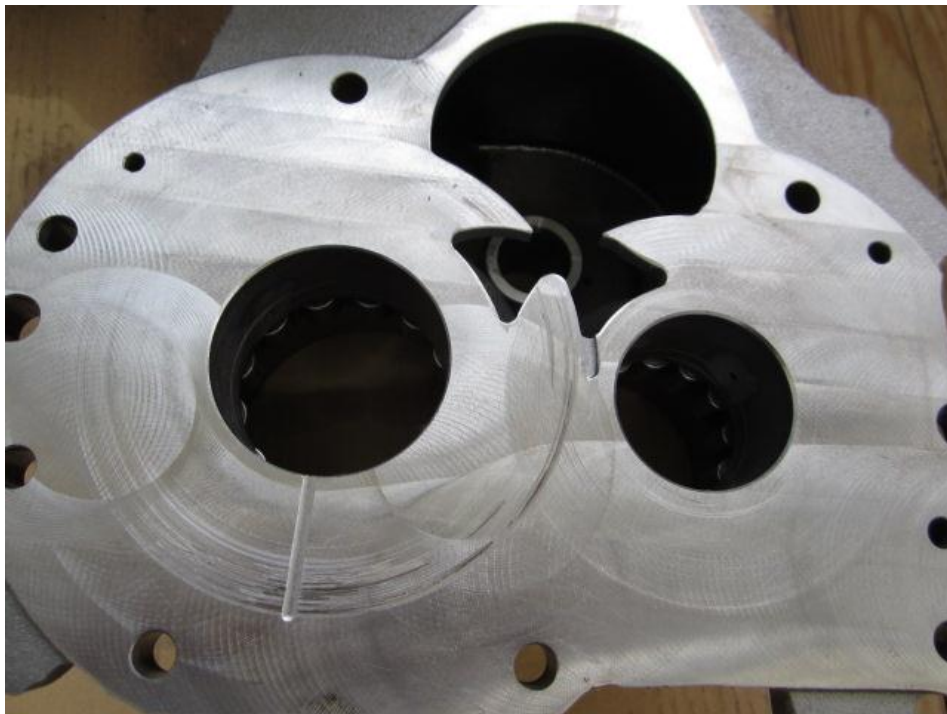
Сравнение между “полевым” и “инспекционным” состоянием

Поле



Картина слишком темная, чтобы различить детали роторов или фланца нагнетания. Поверхность фланца нагнетания частично скрыта роторами.

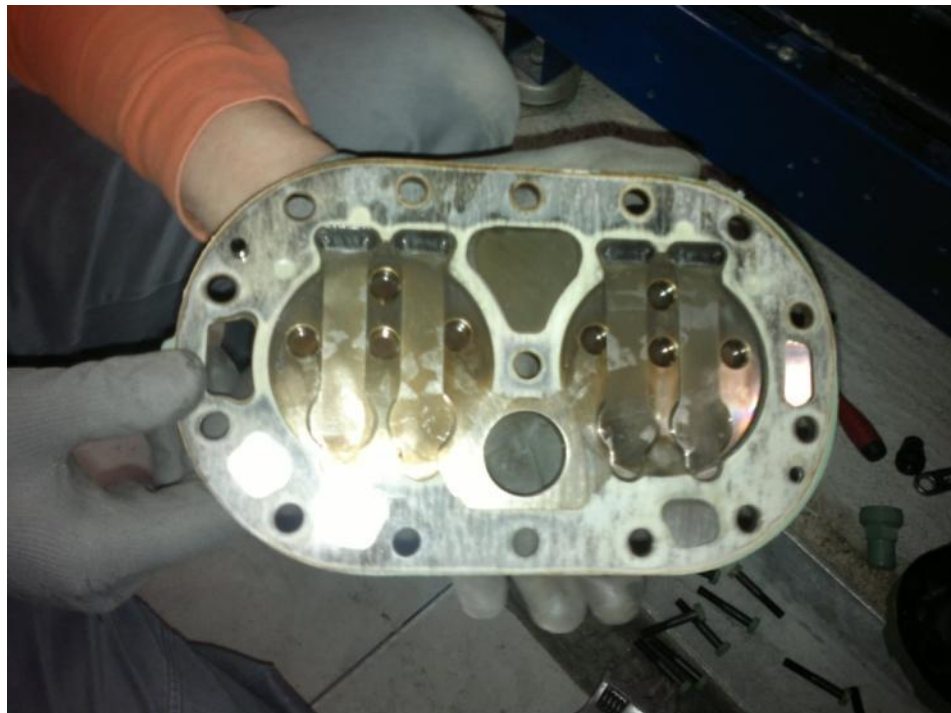
Инспекция



Картина яркая и чистая. Детали ее хорошо видны и фланец демонтирован.

Сравнение между “полевым” и “инспекционным” состоянием

Поле



Инспекция

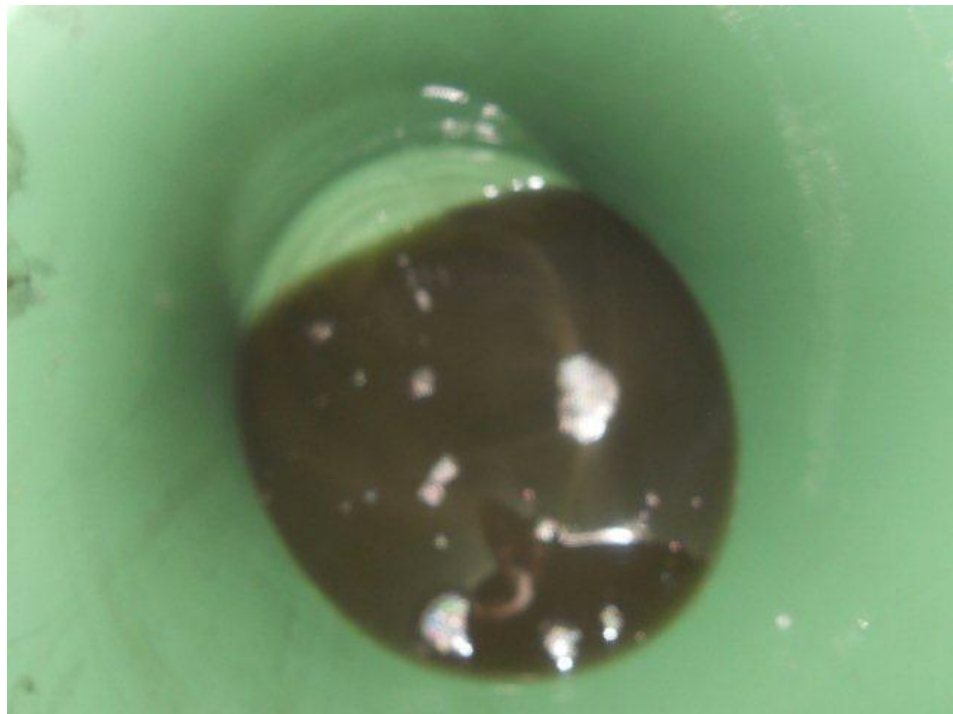


Картина не достаточно ясная чтобы разглядеть детали клапанной доски/пластин (расстояние, фокус, грязь)

Картина ясная и четкая на нейтральном фоне. Видна порванная прокладка. Пластины очищены.

Сравнение между “полевым” и “инспекционным” состоянием

Поле



Инспекция



Картина не ясна и количество масла не читается из-за непрозрачной измерительной чаши.

Количество масла читаемо благодаря прозрачной мерной чаше.

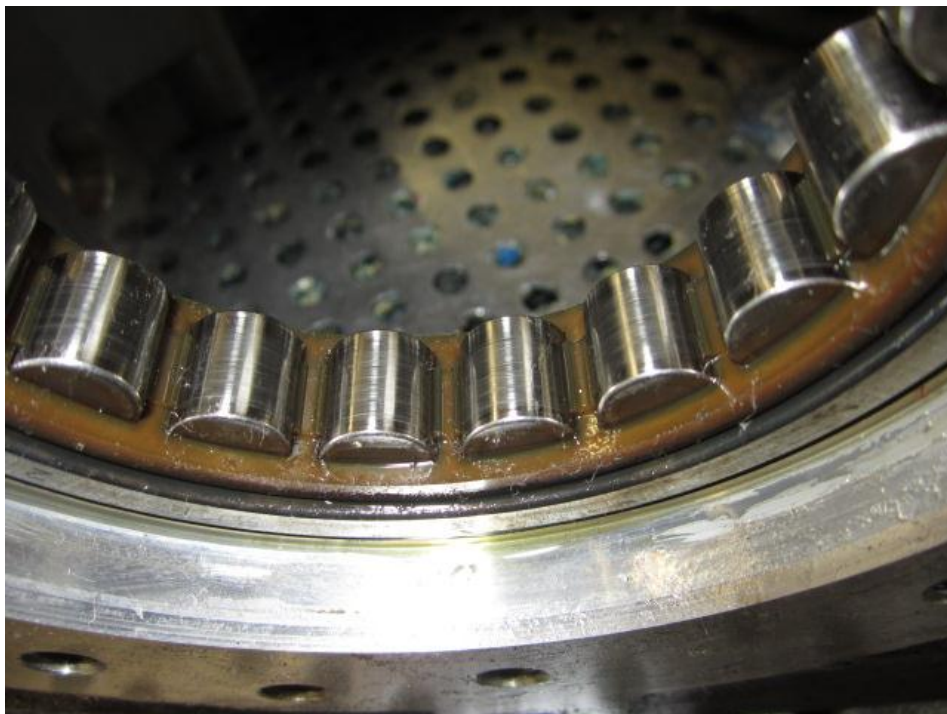
Сравнение между “полевым” и “инспекционным” состоянием

Поле



Картина слишком темная, не сфокусирована, не видны детали подшипника.

Инспекция



Картина ясная и чистая. Детали подшипника хорошо видны.

Сравнение между “полевым” и “инспекционным” состоянием

Поле



Картина слишком темная и нечеткая, чтобы рассмотреть детали вала.

Инспекция



Вал хорошо виден во всех деталях. Чистая и яркая картина.

Инструкция по инспекции компрессоров

Помните, что вы видите компрессор целиком и по частям и можете регистрировать множество деталей, но нам приходится работать только по фотографиям.

СПАСИБО БОЛЬШОЕ!



THE HEART OF FRESHNESS